

## FTP 操作說明

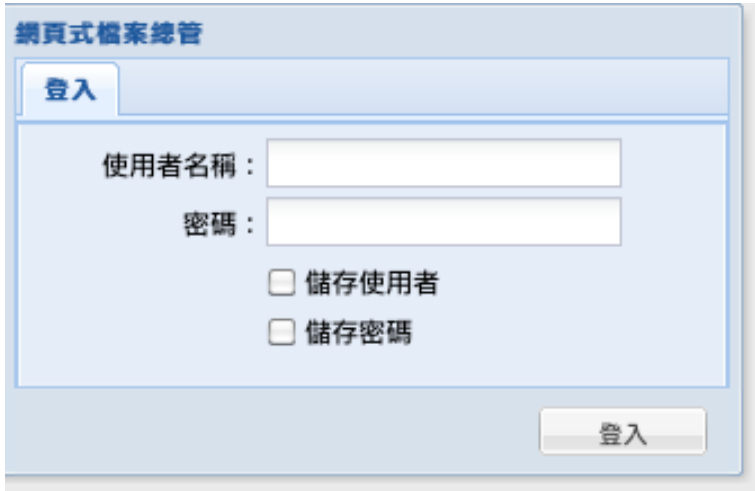
如以完成帳號申請即可開始使用

使用方法有三種

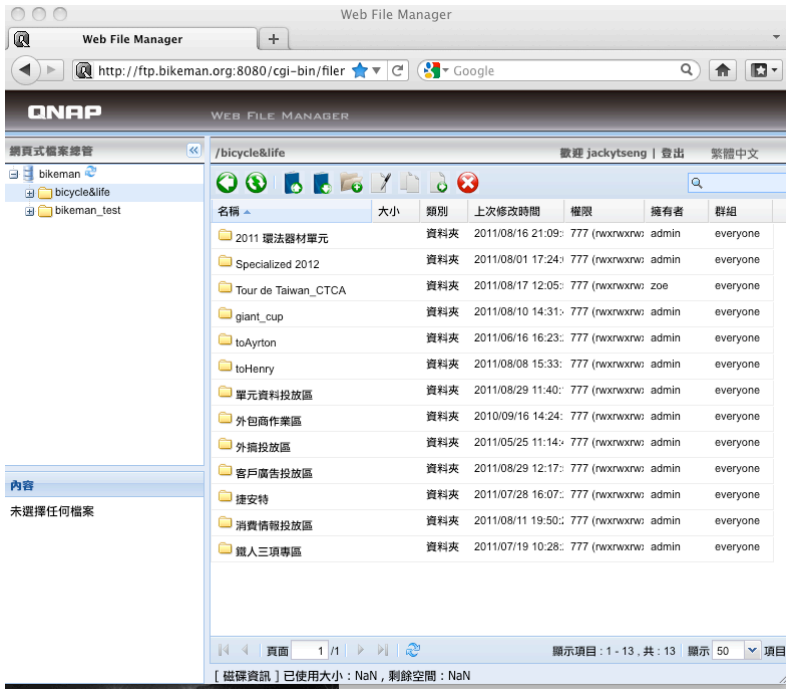
### 1. 網頁式操作界面

<http://ftp.bikeman.org:8080/cgi-bin/filemanager/>

步驟如下：



輸入帳號與密碼，但我們**不建議**儲存使用者與密碼，以防止機密資料外泄。點選登入即可。



三分格視窗左上為工作資料夾路徑，右邊欄為操作區。

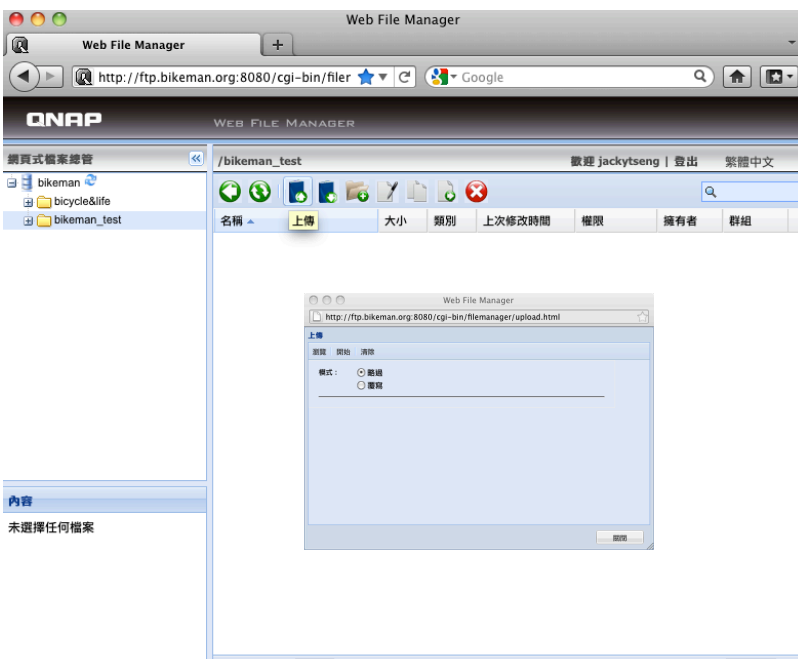
（年鑑部份各家公司都會有各自資料夾可供使用，另外資料夾

**bicycle&life**

**bicycle sports**

**bicycle club**

則為當月出刊雜誌傳遞檔案區，我們在當期出刊前會開啓個別雜誌收件夾，若發現資料夾名稱非當期出刊物資料夾請勿傳遞資料，連絡本公司人員處理）



右邊欄主要的功能鍵“上傳”點選後可以開啓瀏覽檔案進行選取檔案（檔案部份可以使用command+滑鼠左鍵進行多選），點選開始即會開始傳遞檔案。傳遞完畢即可關閉此對話視窗

